

# Gründungen im Hightech-Sektor – Aufholbedarf für die Region Trier?!

Wirtschaftsforum  
Innovationspotentiale Region Trier  
25. Oktober 2012

Daniel Höwer  
Zentrum für Europäische Wirtschaftsforschung  
ZEW, Mannheim

# Agenda

- 1. Hightech-Gründungen und Innovation?!**
- 2. Regionaler Vergleich der Entwicklung der Hightech-Gründungen**
- 3. Regionale Einflussfaktoren**
- 4. Innovationsgrad der Hightech-Gründungen  
– Einwerbung von Wagniskapital**
- 5. Überleben junger Hightech-Unternehmen**

# 1. Hightech-Gründungen und Innovation?!

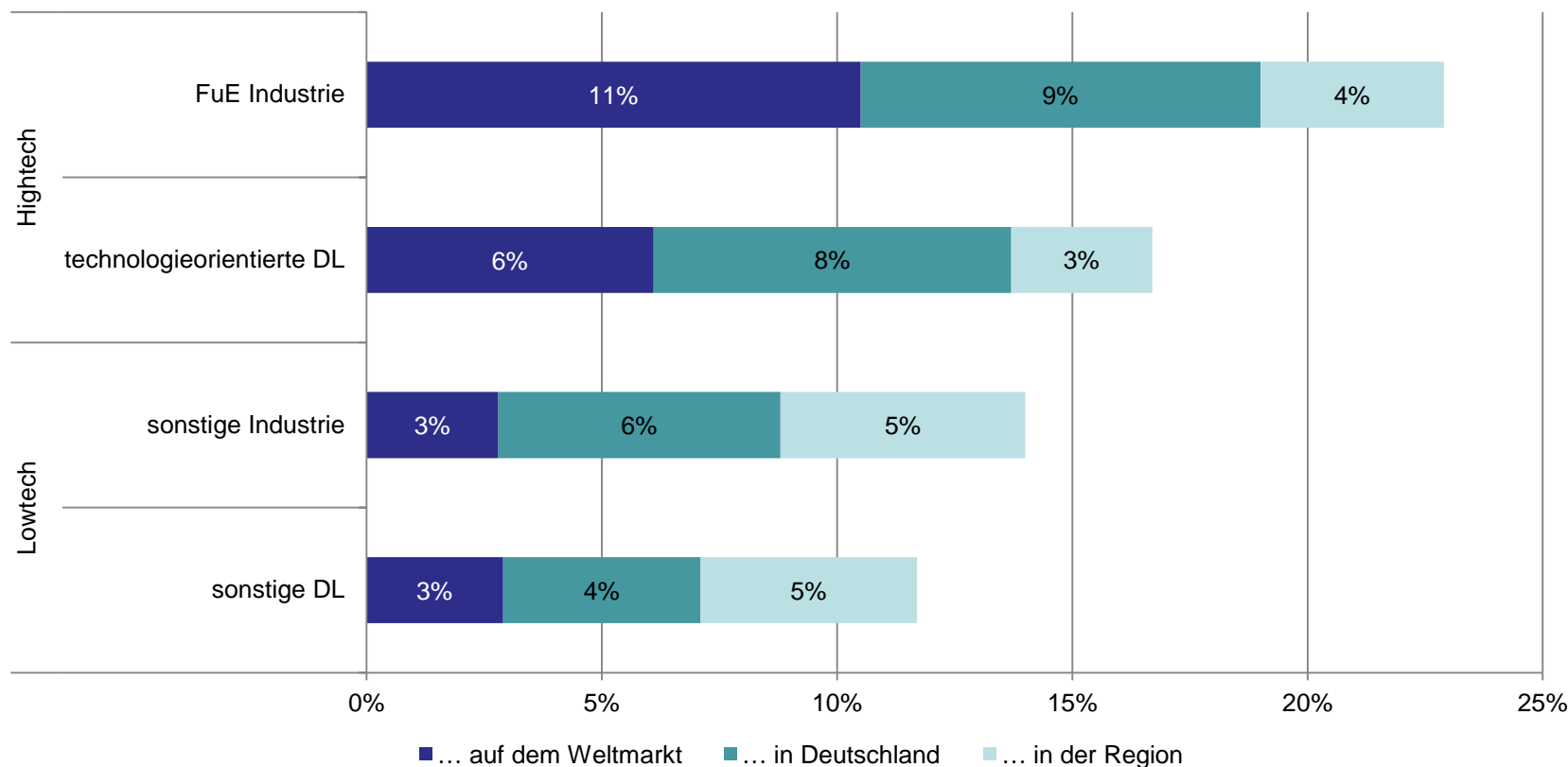
## - Abgrenzung über Wirtschaftszweige

Spitzentechnik	Höherwertige Technik	Technologie- und wissensintensive Dienstleistungen
<ul style="list-style-type: none"> <li>• Pharma</li> <li>• Biotech</li> <li>• Spezialchemie</li> <li>• Elektronik</li> <li>• Messtechnik</li> <li>• Steuerungen</li> <li>• TK-technik</li> </ul>	<ul style="list-style-type: none"> <li>• Chemie</li> <li>• Maschinen</li> <li>• Getriebe</li> <li>• Fahrzeuge</li> <li>• U-elektronik</li> <li>• Medizintechnik</li> </ul>	<ul style="list-style-type: none"> <li>• Telekommunikation</li> <li>• FuE-Dienstleister</li> <li>• Software</li> <li>• Datenbanken</li> <li>• Ingenieurbüros</li> <li>• Technische Labore</li> </ul>
FuE pro Umsatz >7,5% (im Branchendurchschnitt)	FuE pro Umsatz >2,5% - < 7,5% (im Branchendurchschnitt)	
3,5 %	8,5 %	88 %

14.200 Hightech-Gründungen im Jahr 2011 entsprechen etwa 7 % des gesamten Gründungsgeschehens.

# 1. Hightech-Gründungen und Innovation?!

## Einführung von Marktneuheiten ...



Hinweis: Einführung von Marktneuheiten im Jahr 2010 der Gründungskohorten 2007-2010; hochgerechnete Werte  
Quelle: KfW/ZEW Gründungspanel 2011

# 1. Hightech-Gründungen und Innovation?!

## Markteintritte ...

- ...intensivieren den Wettbewerb
- ...erhöhen den Innovationsdruck anderer Unternehmen
- ...geben Hinweis auf Strukturwandel

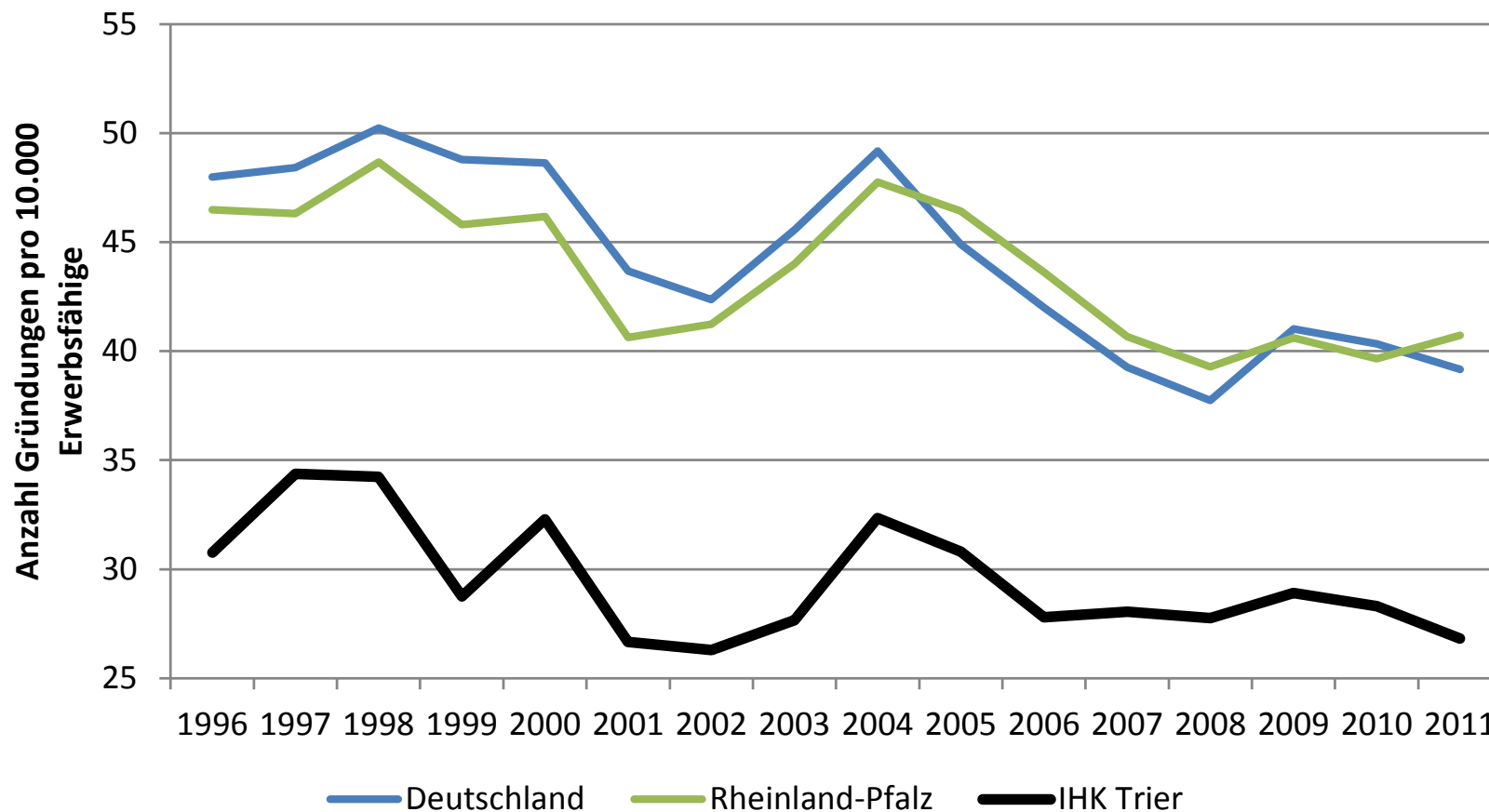
## Beschäftigungseffekte von Hightech-Unternehmen:

- hoher Anteil an Einzelgründungen
- Gazellen: z.B. SAP, United Internet, Netbiscuits

## Marktaustritte ...

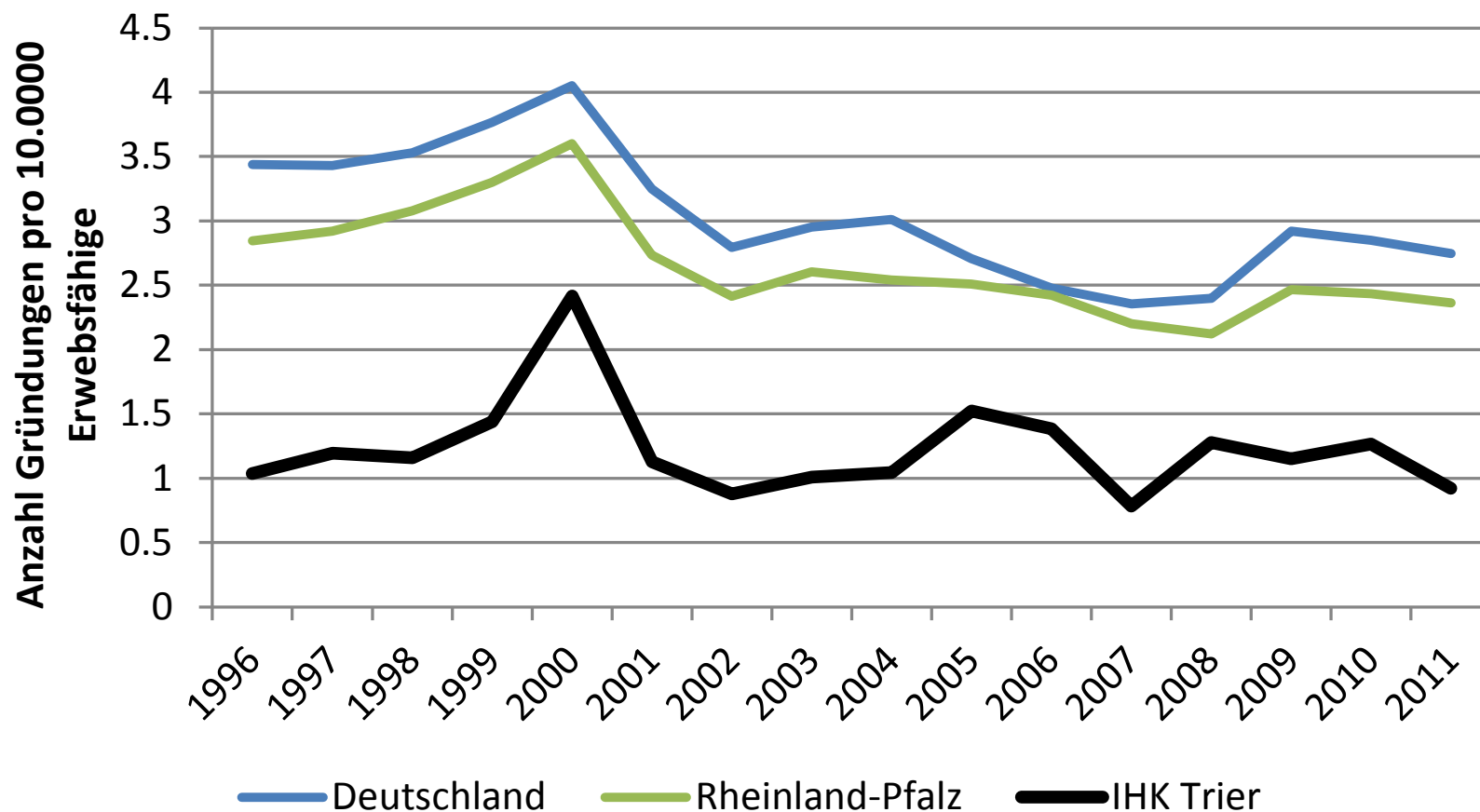
- ...seltener / später bei Hightech-Gründungen
- ...tragen zur effizienteren Nutzung von Ressourcen bei

## 2. Regionaler Vergleich – Gründungen insgesamt



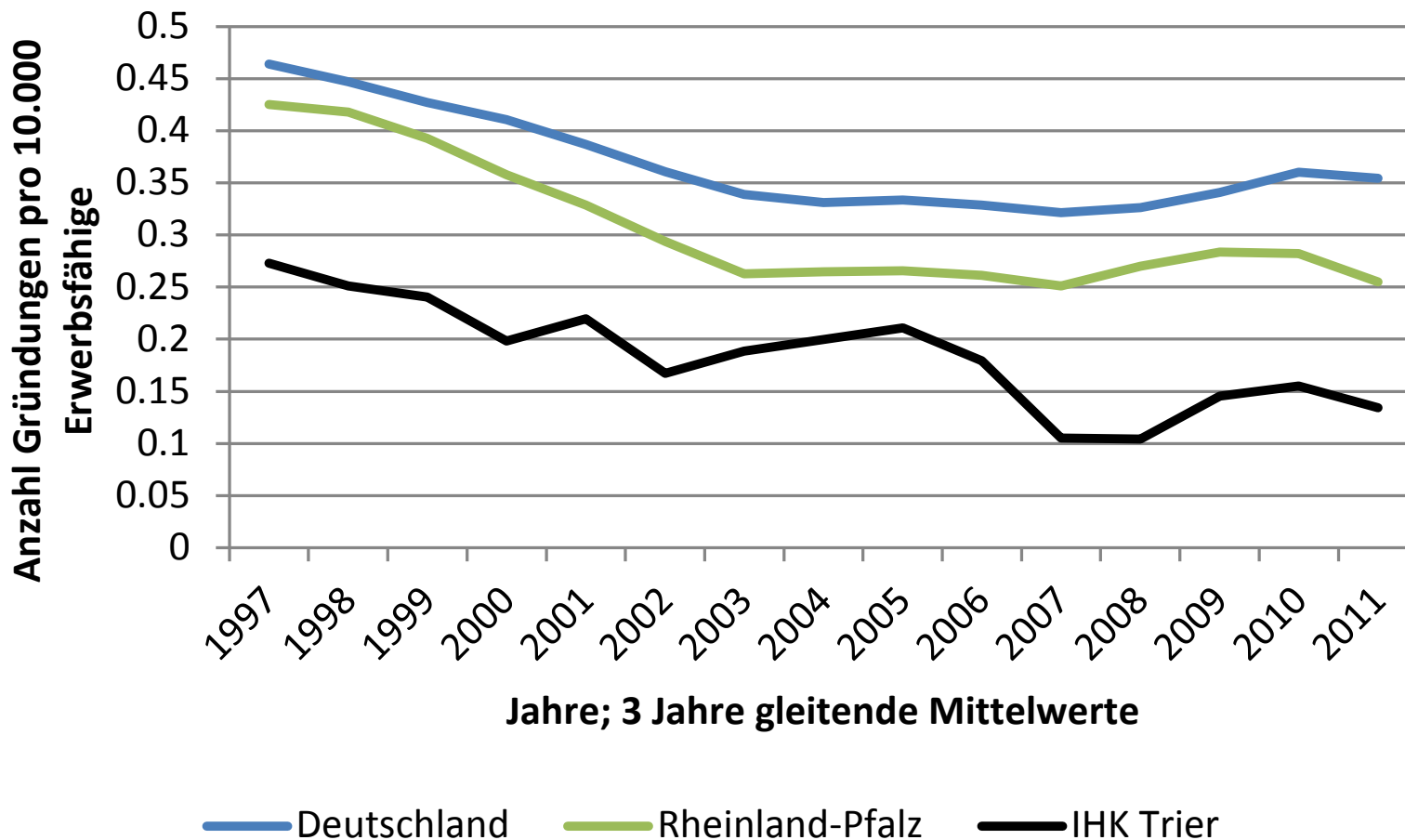
Quelle: Mannheimer Unternehmenspanel (ZEW) 2012

## 2. Regionaler Vergleich – Hightech-Gründungen



Quelle: Mannheimer Unternehmenspanel (ZEW) 2012

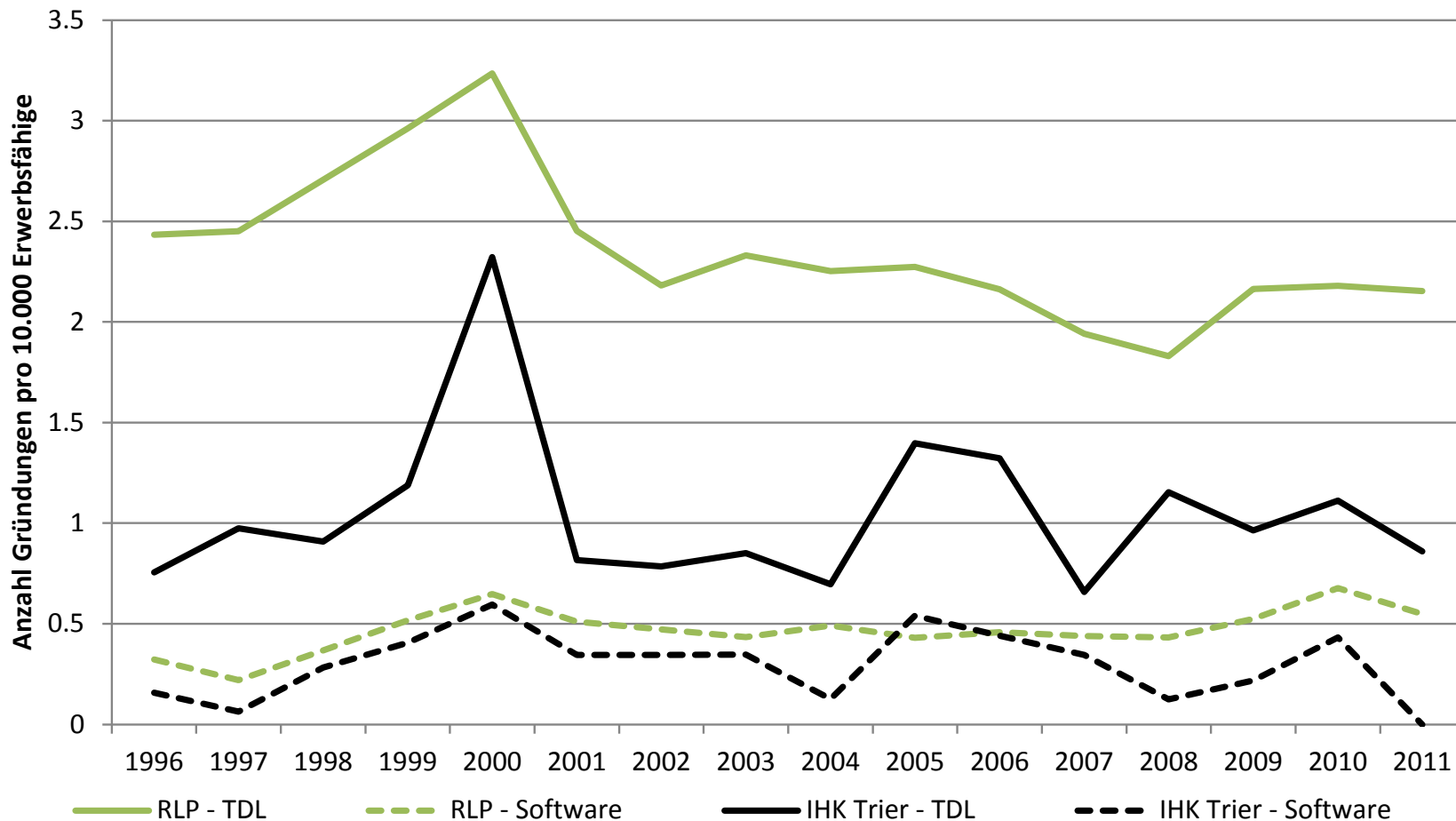
## 2. Regionaler Vergleich – FuE-Industrie



Quelle: Mannheimer Unternehmenspanel (ZEW) 2012



## 2. Regionaler Vergleich – TDL und Software



Quelle: Mannheimer Unternehmenspanel (ZEW) 2012

## 2. Regionaler Vergleich – Zusammenfassung

Niedriges Gründungsniveau in der IHK Trier

- im Vergleich zum Bund und Rheinland-Pfalz
- Abstand über die Zeit nahezu stabil

Unterschiedliche Effekte von politischen Maßnahmen

- „Ich-AG“ wirkte schwächer
- Schwacher Effekt der Einführung der Unternehmergesellschaft (UG), insbesondere auf Software-Gründungen

### 3. Regionale Einflussfaktoren

Verfügbarkeit hochbitratiges **Internet**infrastruktur

+ Software und TDL

- Möglicherweise relevant beim Ausbau mobiles Internet

#### **MINT**-Fächer

+ Hightech und TDL (Wissenschaftler)

+ Software (Studierende)

- Fokus Uni Trier, kleine FH

Anteil SV Beschäftigte in **Großbetrieben**

- Hightech, TDL und FuE Industrie

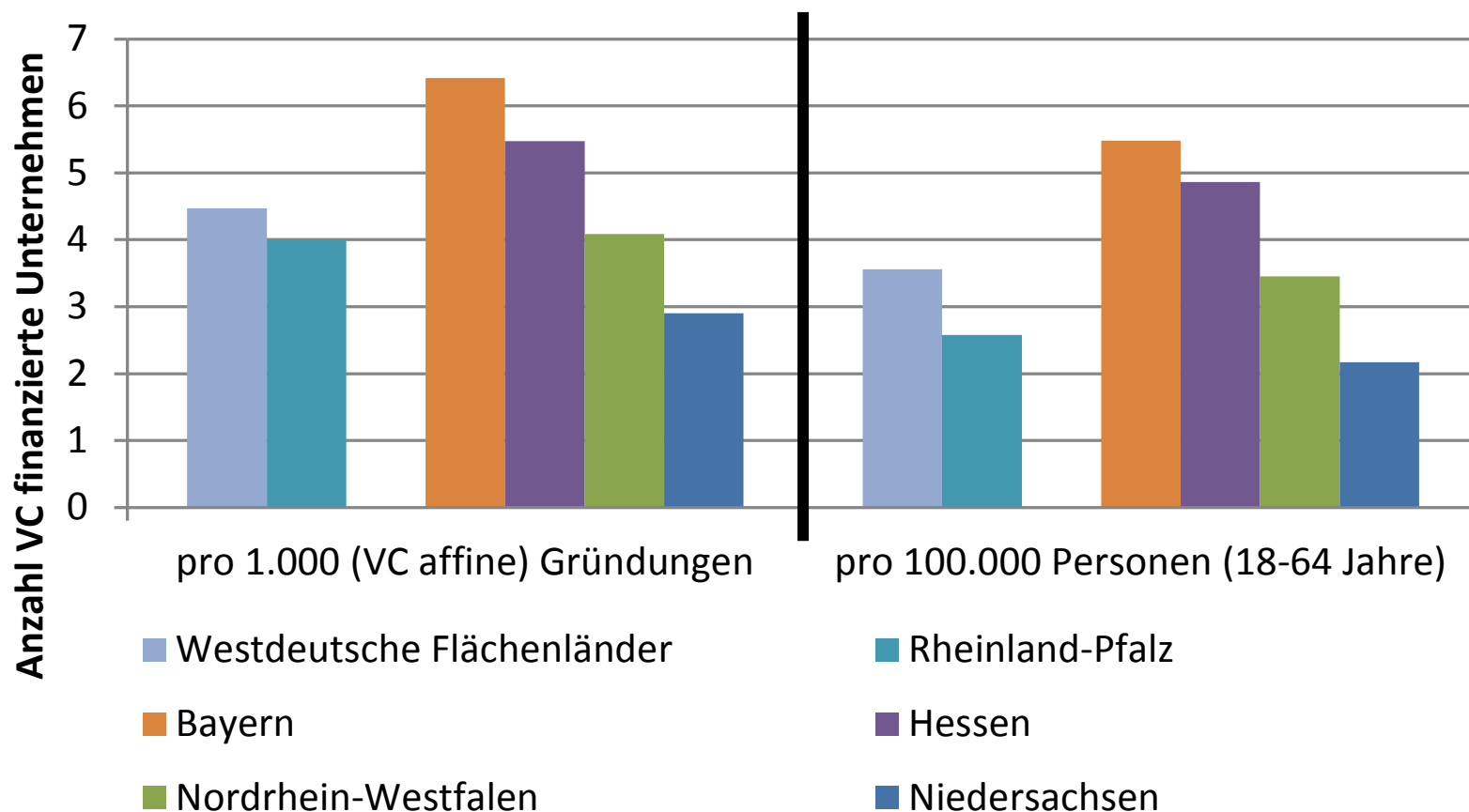
- Karriereperspektiven, Einkommenssicherheit

- Nähe zu Luxemburg

## 4. Innovationsgrad von Hightech-Gründungen – Einwerbung von Wagniskapital

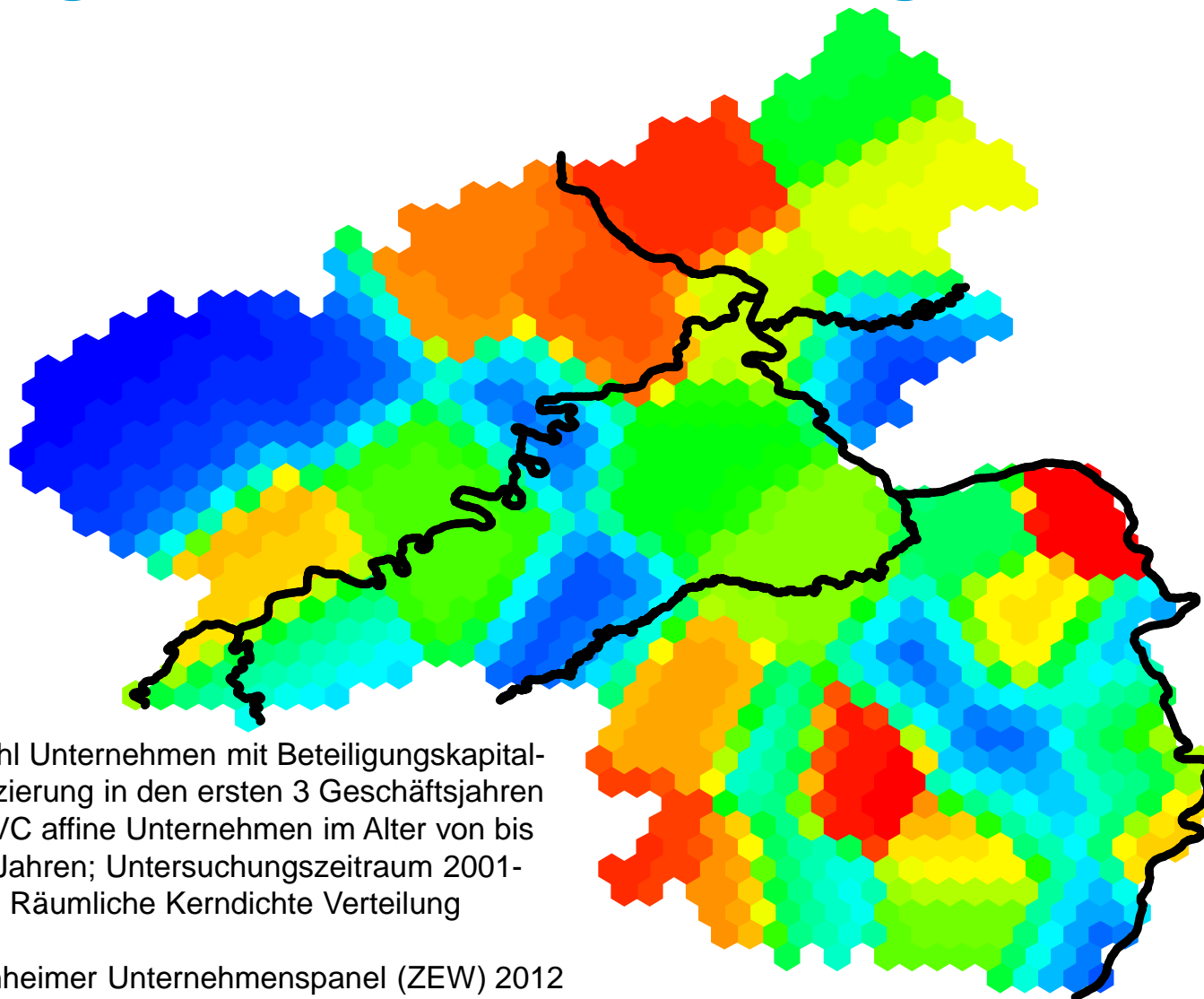
- Finanzierungsquellen junger Unternehmen
  - Interne Mittel (Umsätze)
  - Banken
  - Externes Eigenkapital
- Wagniskapital
  - Eigenkapitalfinanzierung
  - Managementunterstützung
  - Hohes Risiko
  - Hoher Investitionsbedarf
  - Hohes Innovationspotential
- Wagniskapital als feines Maß des Innovationsgrades geeignet

## 4. Innovationsgrad von Hightech-Gründungen - Bundeslandvergleich



Quelle: Mannheimer Unternehmenspanel (ZEW) 2012

## 4. Innovationsgrad von Hightech-Gründungen - Verteilung VC finanziierter Gründungen in RLP



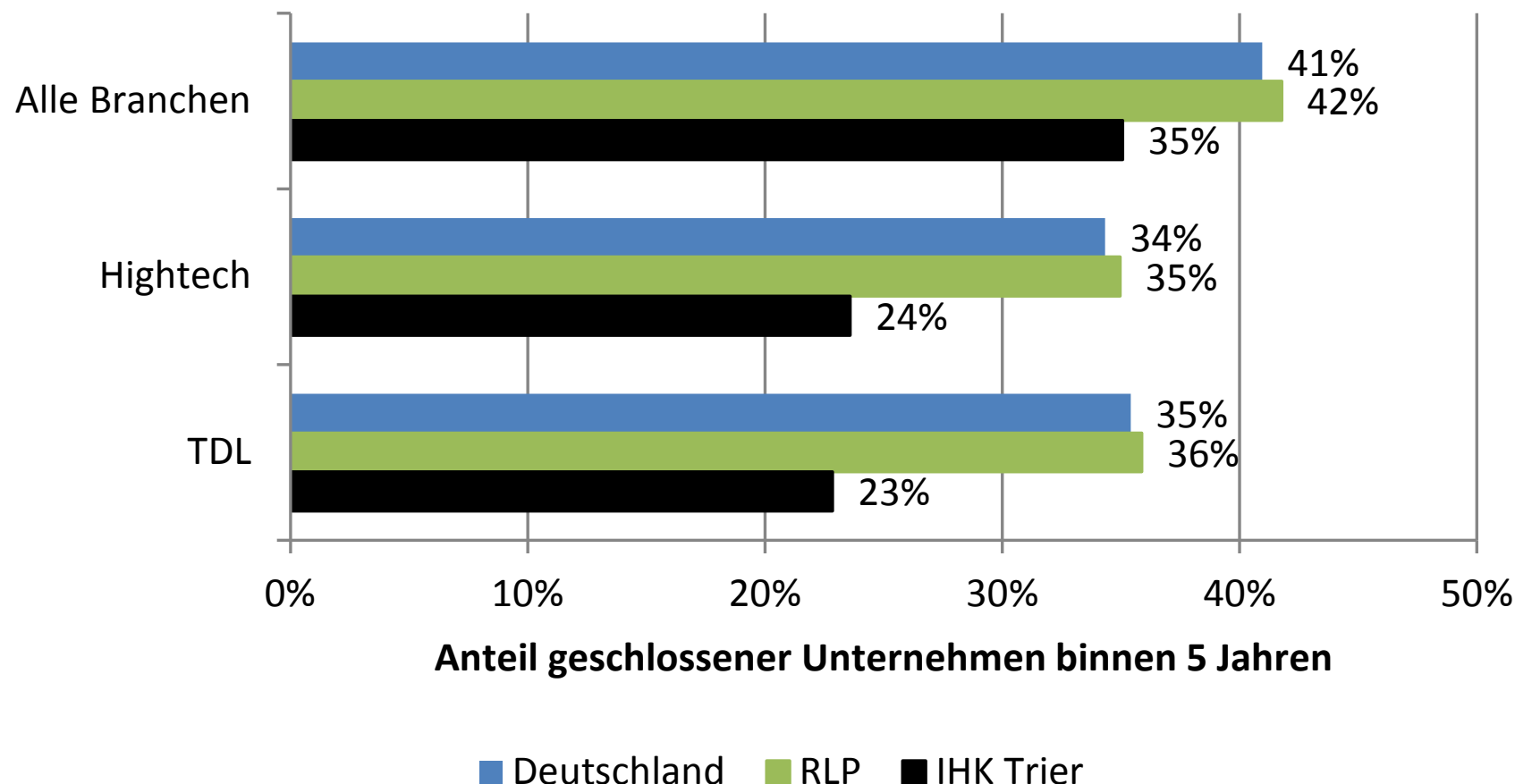
Hinweis: Anzahl Unternehmen mit Beteiligungskapitalfinanzierung in den ersten 3 Geschäftsjahren pro „VC affine Unternehmen im Alter von bis zu 3 Jahren; Untersuchungszeitraum 2001-2011; Räumliche Kerndichte Verteilung

Quelle: Mannheimer Unternehmenspanel (ZEW) 2012

## 4. Innovationsgrad von Hightech-Gründungen – Zusammenfassung

- Rheinland-Pfalz leicht unterdurchschnittlich bei der Einwerbung von Wagniskapital
- Hoher Anteil von Unternehmen mit Wagniskapital öffentlicher VCs
  - Durchschnitt: 45%
  - Rheinland-Pfalz: 56 %
- Vergleichsweise wenige VC finanzierte Unternehmen im Raum der IHK Trier

## 5. Überleben junger Unternehmen



Quelle: Mannheimer Unternehmenspanel (ZEW) 2012



## Fazit

- IHK Trier weist ein deutlich unterdurchschnittliches Gründungsniveau in allen Branchen aus
- „ungünstigere“ regionale Bedingungen
  - Anteil Wissenschaftler / Studierende in MINT Fächern
- Wenig Unternehmen mit VC Finanzierung in der IHK Trier
- Gründungen in der IHK Trier haben höhere Überlebenschancen

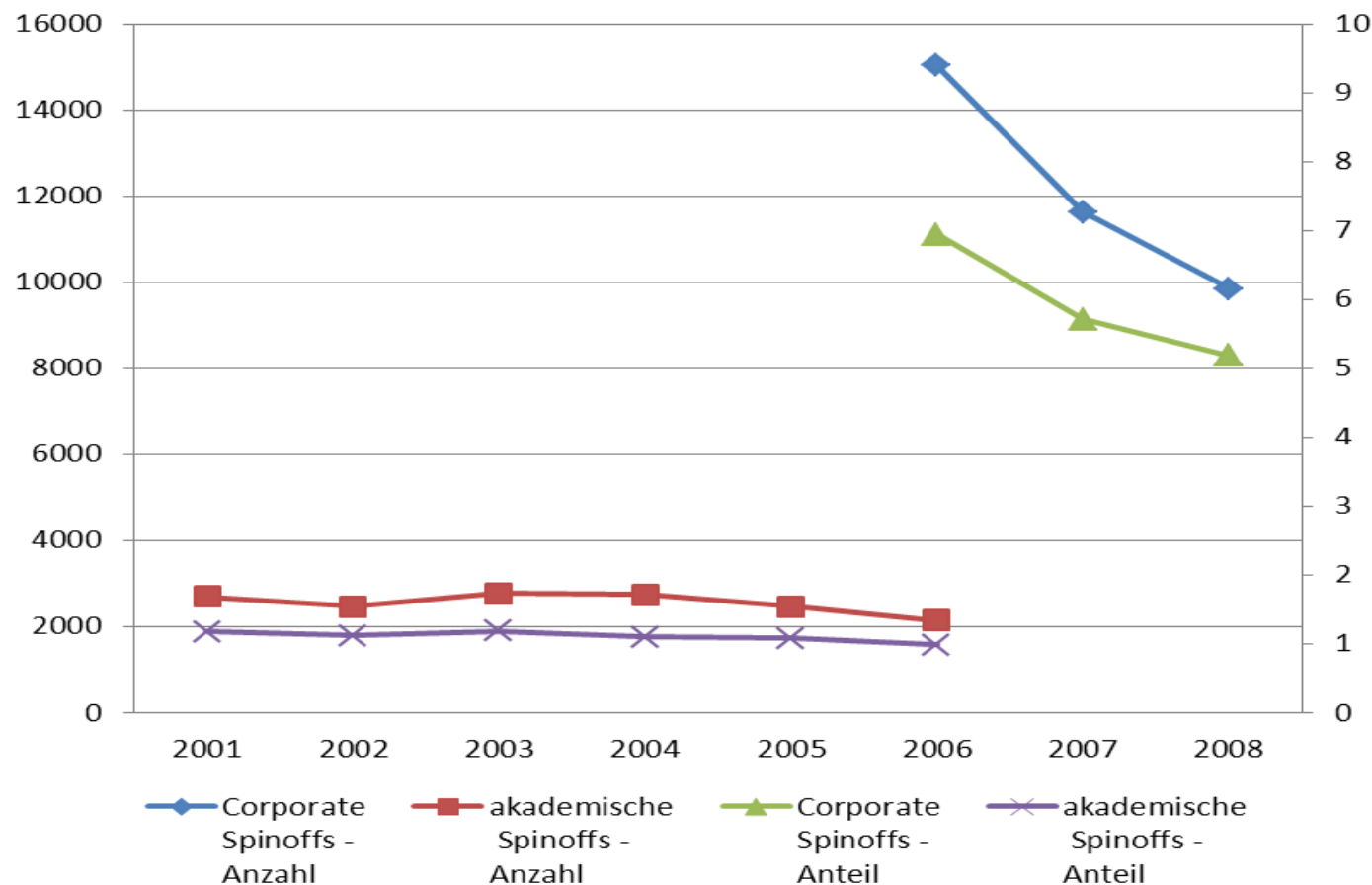
# Vielen Dank für Ihre Aufmerksamkeit

**Mehr zum Thema Gründungen: [www.zew.de/Gruendungen](http://www.zew.de/Gruendungen)**

Daniel Höwer  
[hoewer@zew.de](mailto:hoewer@zew.de)  
0621 1235-187

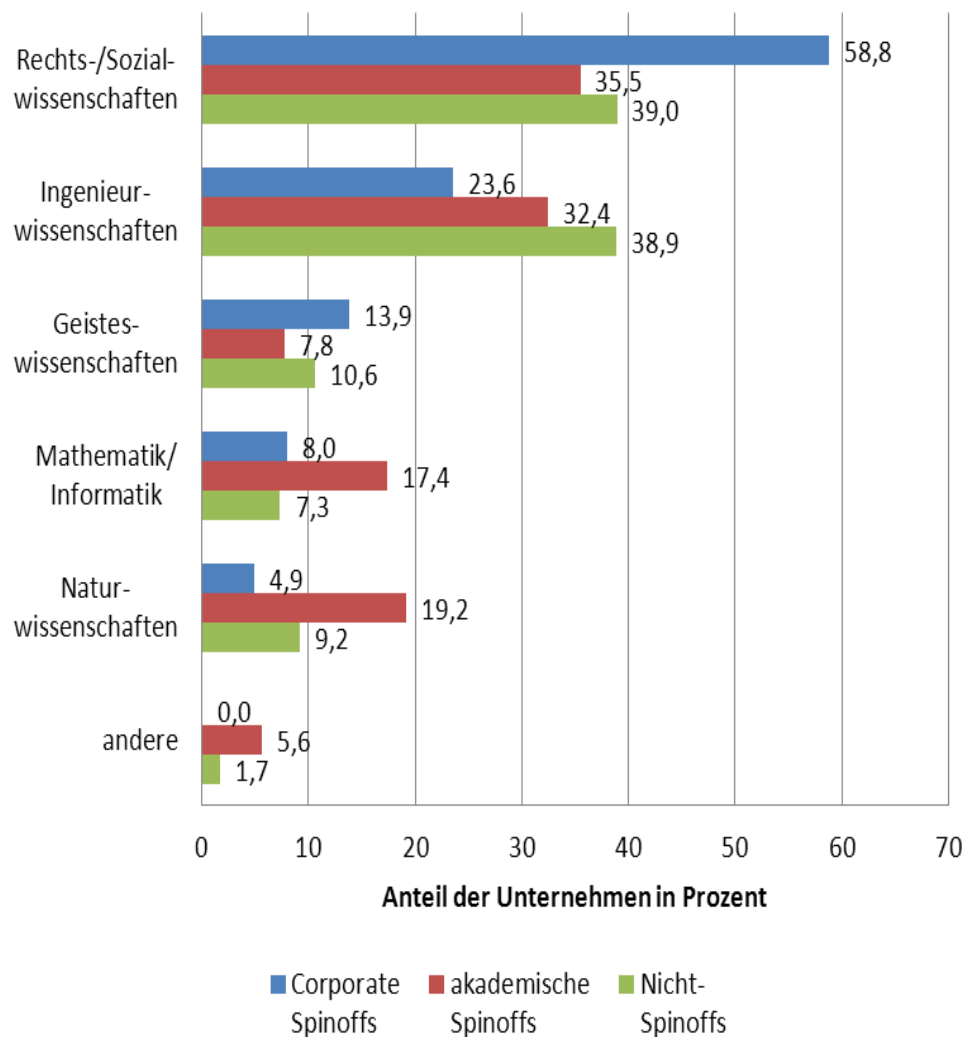
Zentrum für Europäische Wirtschaftsforschung (ZEW)  
FB Industrieökonomik und Internationale Unternehmensführung  
L7,1; 68161 Mannheim

# Anzahl Spinoffs und Anteil an allen Gründungen



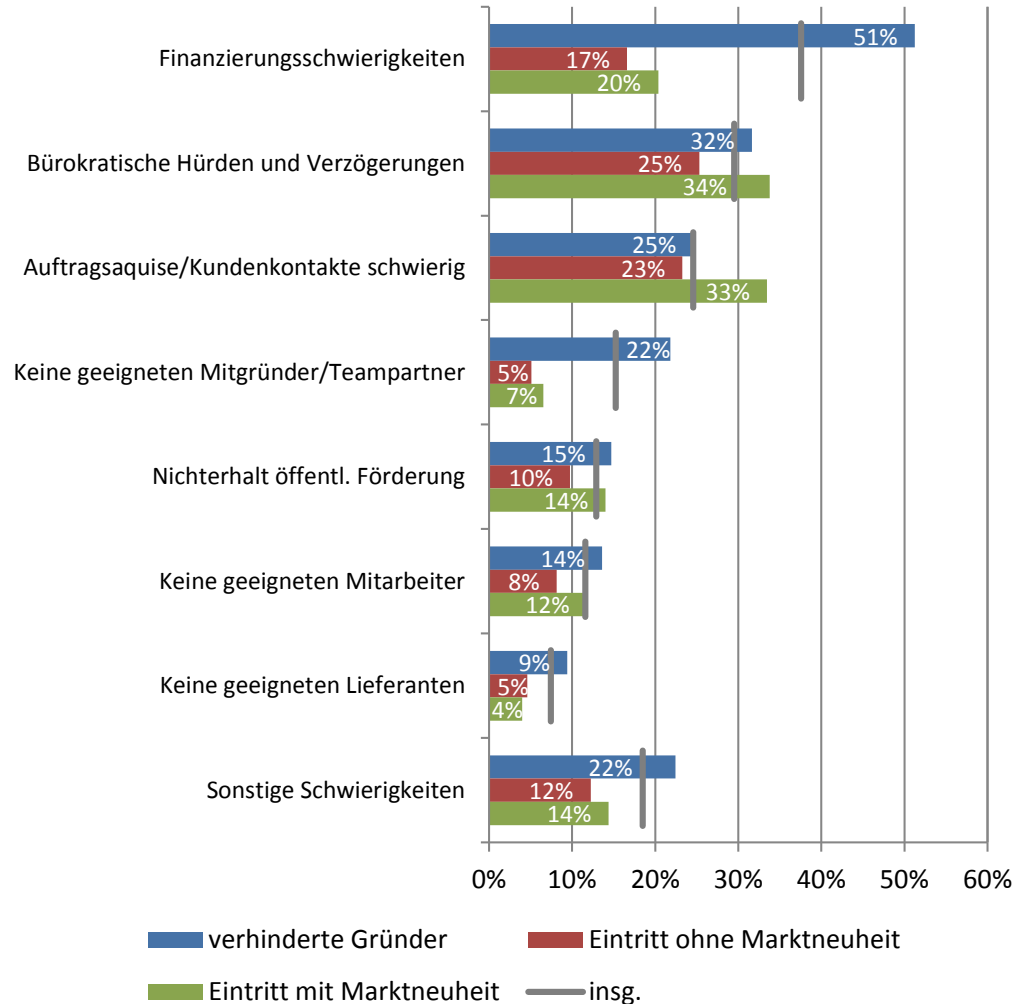
Quelle: KfW/ZEW Gründungspanel, ZEW-Unternehmensbefragung „Gründung-Wissenschaft“ 2008  
(Berechnungen des ZEW, hochgerechnete Werte).

# Studienfächer von Spinoff-Gründungen

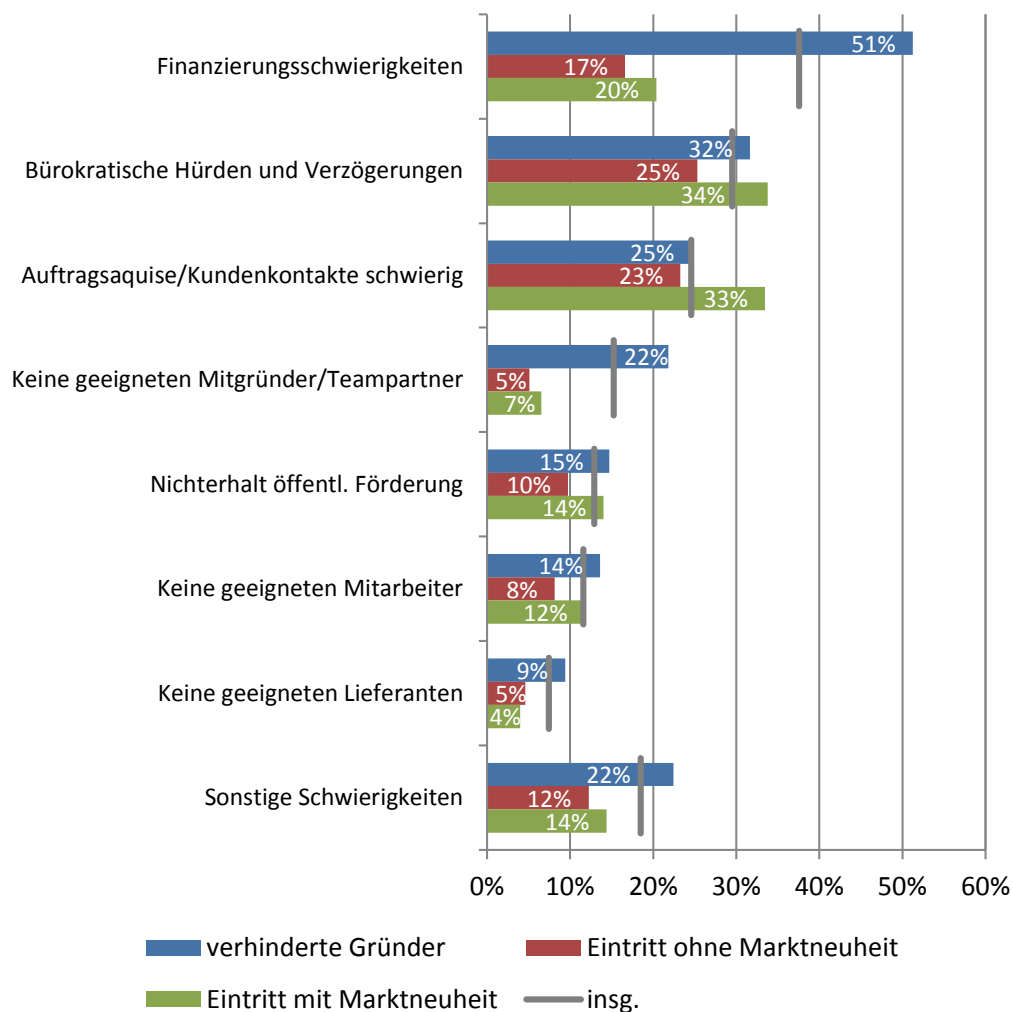


Anmerkung: Bezogen auf die Unternehmen, von deren Gründern mindestens einer studiert hat.  
Quelle: KfW/ZEW Gründungspanel, ZEW-Unternehmensbefragung „Gründung-Wissenschaft“ 2008  
(Berechnungen des ZEW, hochgerechnete Werte).

# Bedenken im Gründungsprozess

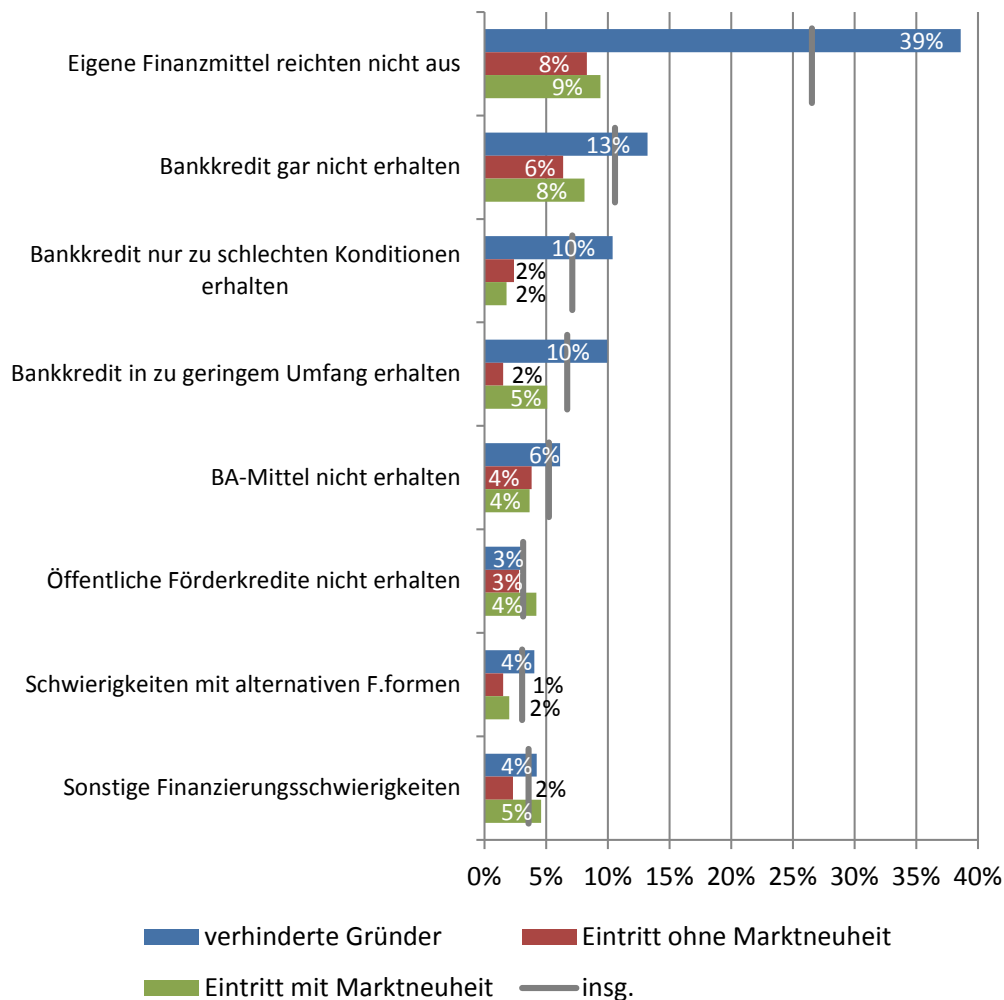


# Schwierigkeiten im Gründungsprozess



Quelle: KfW-Gründungsmonitor 2008-2010 (Berechnungen des ZEW, Mehrfachnennungen möglich, hochgerechnete Werte).

# Finanzierungsschwierigkeiten im Gründungsprozess



Quelle: KfW-Gründungsmonitor 2008-2010 (Berechnungen des ZEW, Mehrfachnennungen möglich, hochgerechnete Werte).

# Bankfinanzierung von jungen Unternehmen

	Alle Unternehmen			Unternehmen, die externe Mittel nachfragen		
	Alle	Lowtech	Hightech	Alle	Lowtech	Hightech
<b>Nutzung von Bankfinanzierung</b>	26 %	30 %	19 %	65 %	69 %	57 %
<b>Anteil Bankfinanzierung an der Unternehmensfinanzierung</b>	9 %	11 %	6 %	22 %	24 %	17 %
<b>Schwierigkeiten mit Bankfinanzierung</b>	15 %	16 %	14 %	38 %	36 %	41 %
<b>Beobachtungen (Unternehmen-Jahr)</b>	15.000	9.129	5.871	6.019	4.015	2.004

Quelle: KfW/ZEW Gründungspanel, 2011.